

**НОВЫЙ
И
ИННОВАЦИОННЫЙ**

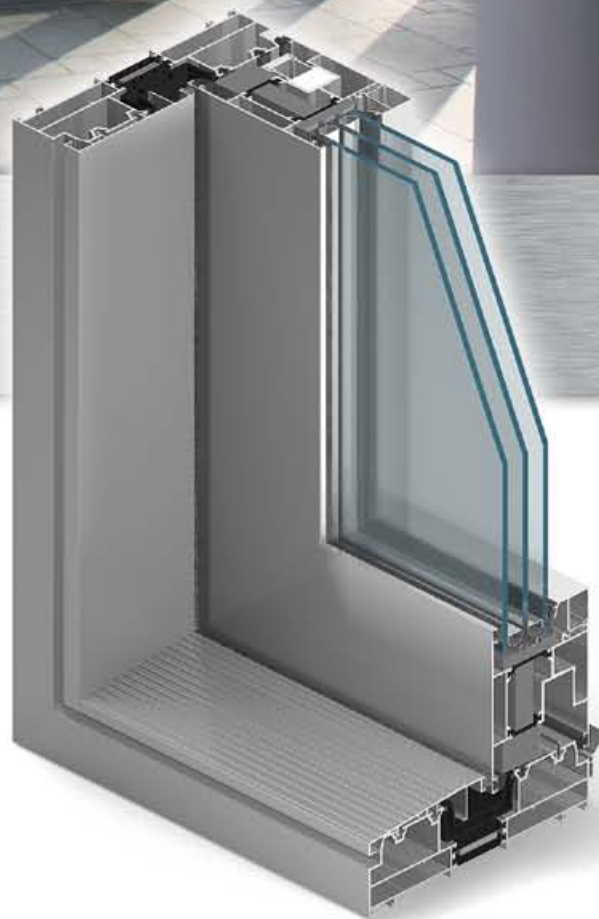
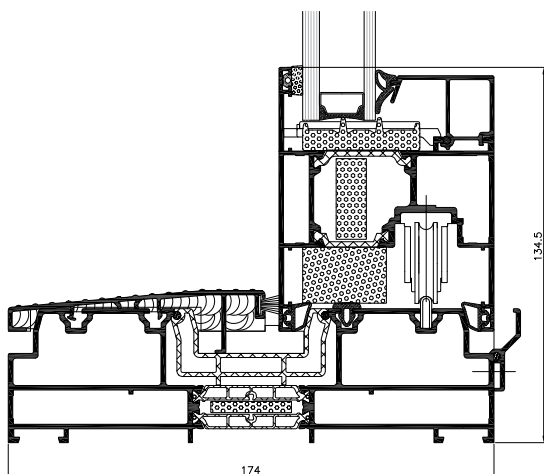
• **комфорт контакта с окружением**

• **широкие конструкционные возможности**

• **идеальная защита от воздействия атмосферных факторов**

подъемно-раздвижные двери

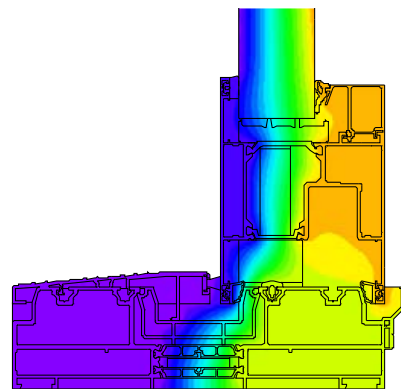
MB-77HS



Подъемно-раздвижные двери – это идеальный элемент застройки, позволяющий соединять между собой комнаты или зимние сады с внутренним пространством. Такая дверь очень удобна для выхода на балкон, террасу или в открытое пространство сада. Она обеспечивает очень хороший контакт с окружающей природной средой. Открытая дверь не занимает места внутри помещения, что дополнительно повышает комфорт. Система MB-77HS относится к группе продуктов самого высокого качества и соответствует требованиям, которые ставятся перед такими изделиями. Существуют два варианта конструкции дверей, отличающиеся уровнем теплоизоляции: ST и HI. Конструкция используемых профилей дает возможность изготавливать эксклюзивные крупногабаритные двери с одно- или двухкамерными стеклопакетами, а применяемые материалы и технические решения обеспечивают высокий уровень тепло- и звукоизоляции. Благодаря своим свойствам система подтвердила высокую пригодность как в индивидуальном строительстве, так и в комфортабельных объектах и гостиницах.

 **ALUPROF**

MB-77HS



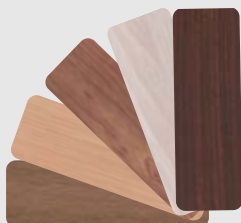
распределение изотерм в окне MB-77HS HI

ФУНКЦИОНАЛЬНОСТЬ, ЭСТЕТИКА, ПРЕИМУЩЕСТВА КОНСТРУКЦИИ

- благодаря тонким и прочным профилям можно конструировать двери с низким порогом, высотой до 3,2 м, шириной до 3,3 м и массой до 400 кг
- широкий набор наполнителей, подбираемых с учетом одно- и двухкамерных составов, а также термические перегородки, дополнительные аксессуары и изоляторы обеспечивают высокий уровень теплозащиты и акустические конструкции
- три версии штапиков: Стандарт (прямоугольные), Престиж (полукруглые) и Стиль (профильные)
- закрытый профиль стеклодержателей, а также противовзломные элементы обеспечивают высокий уровень защиты от взламывания без необходимости изменения основных конструктивных элементов двери
- специальные профили дверных и стекольных прокладок, а также соответствующие элементы дверной арматуры обеспечивают высокую герметичность и надежно защищают помещение от проникания воды и ветра
- профили приспособлены для установки многих доступных на рынке элементов дверной арматуры с ручной или автоматической блокировкой
- высокий уровень совместимости с системой MB-86 обеспечивает эстетику соединения дверей MB-77HS с окнами, а также использование общих компонентов для их производства.
- широкая цветовая гамма позволяет выбирать двери для любого, независимого дизайна и интерьера, и экстерьера

БОГАТАЯ ЦВЕТОВАЯ ГАММА ПРОФИЛЕЙ:

- краски из палитры RAL
- древесные и специальные покрытия



ТЕХНИЧЕСКИЕ ДАННЫЕ	MB-77HS
Глубина рамы	174 мм
Глубина створки	77 мм
Толщина застекления окон	13,5 - 58,5 мм
Минимальная видимая ширина профилей:	
Рама	48 мм
Створка	94,5 - 105,5 мм

ТЕХНИЧЕСКИЕ ПАРАМЕТРЫ	MB-77HS
Воздухопроницаемость	4 класс, EN 12207
Водонепроницаемость	9a класс, EN 12208
Теплоизоляция	U _f от 1,9 W/(m ² K)
Сопrotивление ветровой нагрузке	до класса C4, EN 12210